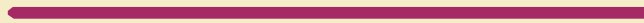


Rapport d'Activité

2025



Partenaires Institutionnels





SOMMAIRE

1. Les missions sociales de l'UNAFAM	4
.....	
2. Chiffres clés 2024 de l'UNAFAM	5
.....	
3. Réalisations de la délégation en 2025	6
.....	
4. Détail des activités de la délégation	7
.....	
5. Vie associative de l'UNAFAM 43	12
.....	
6. Bilan 2025	13
.....	
7. Projets de la délégation en 2026	16
.....	
8. Annexes	17
.....	

1. Les missions sociales de l'UNAFAM

Plus de 3 millions de personnes en France vivent avec des troubles psychiques. Ces troubles, comme la schizophrénie, les troubles bipolaires ou certaines dépressions sévères, bouleversent le quotidien et peuvent entraîner isolement et souffrance.

L'UNAFAM accompagne les familles et les proches pour qu'ils ne restent pas seuls face à ces situations. Elle leur propose écoute, information et soutien pour mieux comprendre la maladie et trouver des réponses adaptées.

L'association agit également pour défendre les droits des personnes malades, améliorer leur parcours de soins et encourager leur participation à la vie sociale. Ses bénévoles présents partout en France contribuent à créer un environnement plus accueillant et bienveillant.

L'UNAFAM est reconnue d'utilité publique.



Les missions sociales s'articulent autour de 4 axes :

→ Soutien des familles par l'écoute et l'accueil et l'information

Soutien des familles par la formation et l'entraide ←

→ Déstigmatisation et défense des intérêts communs

Recherche et innovation dans les pratiques de soins et d'accompagnement ←

2. Chiffres clés 2024 de l'UNAFAM



99 DÉLÉGATIONS DÉPARTEMENTALES
13 DÉLÉGATIONS RÉGIONALES
359 SITES D'ACCUEIL DE PROXIMITÉ

37 254
PERSONNES ACCOMPAGNÉES
par des pairs dans des
délégations



58 527
PERSONNES AIDÉES
directement ou indirectement
460
GROUPE DE PAROLE



409 125
HEURES de
bénévolat, soit
un équivalent
de 12 564 € et
253 ETP



340 SESSIONS de formation
9 600 AIDANTS formés
2 600 MANDATS DE
REPRÉSENTATION dans
les instances médicales,
médicosociales et sociales



16 343 ADHÉRENTS
1 800 BÉNÉVOLES
60 PROFESSIONNELS
(pour environ 56 ETP) :

- 24 au siège (22,5 ETP)
- 44 en délégations (33,3 ETP)



8 075 DEMANDES TRAITÉES par le
service Écoute-famille
5 910 INTERVENTIONS du service social
431 DEMANDES TRAITÉES par le service
192 juridique CONSULTATIONS psychiatre

3. Réalisations de la délégation en 2025

En quelques chiffres



Accueils

Permanences au Puy-en-Velay et Yssingeaux + téléphoniques

24 accueils

Accueils BREF

8 accueils



Groupes de parole :

2 groupes de parole aidants

14 participants



Représentants des Usagers

dans des institutions (MDPH,, CDU) et dans des associations.

4 bénévoles



Evènements

1 ciné débat

1 conférence gesticulée

4 évènements (dont SISM)

80 participants sur toute l'année



Formations

Des bénévoles :

1 formations réalisées

3 bénévoles formés

Des proches aidants :

4 formations réalisées

23 participants



56 Appels de familles, partenaires



56 Adhérents

4. Détail des activités de la délégation

Soutien des familles par l'écoute, l'accueil et l'information

ACCUEILS

Une permanence téléphonique est assurée du lundi au vendredi. Des accueils sont proposés pour rencontrer deux bénévoles formés et concernés par la maladie d'un proche sur demande au Puy-en-Velay et Yssingeaux. Un accueil téléphonique est aussi possible si le déplacement est difficile ou la demande urgente.



GROUPES DE PAROLE

Le groupe de parole offre un lieu d'échange et d'écoute aux personnes ayant un proche malade psychique. Ce lieu d'échange permet de s'exprimer, d'être entendu et compris hors d'un contexte de jugement et d'évaluation.

Grâce à la rencontre d'autres personnes vivant des expériences similaires, à un bénévole Unafam formé et à une psychologue, le groupe de parole est un moyen de sortir de l'isolement dans lequel est entraîné toute personne confrontée aux troubles psychiques d'un proche. La participation à un groupe est limitée à 2-3 ans.

Soutien des familles par la formation et l'entraide

Des formations gratuites aident les aidants familiaux à mieux accompagner leur proche vivant avec des troubles psychiques, tout en se préservant. Elles sont animées par un bénévole de l'UNAFAM et une psychologue et financées par la CNSA. Chaque session accueille jusqu'à 12 participants. Un descriptif détaillé des objectifs de chaque formation se trouve en Annexe 3

MIEUX COMMUNIQUER AVEC UN PROCHE SOUFFRANT DE BIPOLARITÉ

Permettre aux proches de personnes vivant avec des troubles bipolaires de mieux comprendre les troubles et de mettre en place une communication adaptée afin de faire face un peu plus sereinement aux conséquences de la maladie et d'améliorer la relation.

TROUBLES DU COMPORTEMENT DE L'ENFANT ET DE L'ADOLESCENT

Mieux comprendre le développement psychique de l'enfant et de l'adolescent pour mieux repérer ses difficultés. Ainsi que de savoir repérer et mieux appréhender les difficultés psychologiques de son enfant pour mieux le comprendre.

MIEUX ACCOMPAGNER SON PROCHE SOUFFRANT DE SCHIZOPHRÉNIE

Apporter des informations pratiques (savoirs-être et savoir-faire) aux proches de personnes souffrant de schizophrénie, afin qu'ils puissent mieux les accompagner dans la durée.

JOURNÉE D'INFORMATION SUR LES TROUBLES ANXIEUX

Mieux repérer les symptômes, les manifestations de ces troubles, leur impact dans la vie quotidienne. Ajuster son comportement et interagir efficacement dans les situations difficiles (TOC, anxiété généralisée, attaques de panique...)

JOURNÉE D'INFORMATION SUR LES TROUBLES PSYCHIQUES

Permettre à toute personne nouvellement confrontée à la maladie psychique d'un proche d'acquérir les repères essentiels sur les troubles psychiques : maladies, organisation des soins en psychiatrie, structures sanitaires et médico-sociales et dispositifs d'aide existants dans le département ou la région.

ATELIER PROSPECT

Aider les proches aidants à faire face dans la durée à la maladie psychique d'un proche. Le travail de groupe entre pairs et les échanges, conduisent les participants à identifier, avec les animateurs, des savoir-faire et des stratégies pour une reprise en main de sa propre vie.



Déstigmatisation et défense des intérêts communs

Nos représentations

4 bénévoles siègent dans 7 instances institutionnelles, d'établissements de soins et associatives. Des tableaux répertoriant la présence de l'UNAFAM dans les différentes instances sont présentés en Annexe 4.

L'aidant familial ou aidant naturel ou encore proche aidant est « la personne qui vient en aide à titre non professionnel, pour partie ou totalement, à une personne dépendante de son entourage, pour des activités de la vie quotidienne. » (Charte européenne de l'aidant familial, Coface handicap).

Faire reconnaître les difficultés de prise en charge des malades et des familles est un enjeu majeur. A ce titre, les représentations sont importantes. Elles nous permettent de rechercher et de proposer des solutions pour améliorer leur parcours.

La délégation est présente dans différentes instances territoriales locales (plateformes sanitaires et sociales, navette) et départementales dont la Commission Droit et Autonomie des Personnes Handicapées (CDAPH) et le Conseil Local de Santé Mentale (CLSM).



PROGRAMME TERRITORIAL DE SANTÉ MENTALE PTSM :

Sous l'égide de l'Agence Régionale de Santé, antenne 43, le PTSM de la HAUTE-LOIRE a établi un diagnostic partagé et mis en avant 50 pistes d'actions de mi 2019 à mi 2020.

Fin 2021, le groupe de pilotage a travaillé sur ces pistes d'actions pour aboutir à un plan d'actions en majorité regroupées, formalisé dans le Contrat Territorial de Santé Mentale de la Haute-Loire pour 2022-2026.

La délégation pilote l'action portant sur la déstigmatisation. Plusieurs évènements peuvent être réalisés tels que des actions lors des SISM, des sensibilisations auprès de professionnels du secteur social et médico-social, des actions lors de journées spécifiques telles que la journée mondiale de la schizophrénie, etc. Ceci permet de toucher un large public en adaptant les supports utilisés.

Les formations organisées à destinations des aidants, ainsi que les accueils et les groupes de parole s'inscrivent pleinement dans l'axe "ALLIER, Intégrer la personne concernée et l'aidant dans le parcours de soin et de vie".

PROGRAMME TERRITORIAL DE SANTÉ MENTALE PTSM :

Créé en 2018 à l'initiative de la mairie, de l'hôpital Ste Marie et l'UNAFAM, il regroupe une quinzaine de partenaires. Nous avons constitué 5 groupes de travail.

Nous avons participé à tous les groupes de travail et à l'organisation des événements pour la SISM (semaines d'information de la santé mentale).

SEMAINE D'INFORMATION EN SANTÉ MENTALE 2025 : Pour notre santé mentale réparons le lien social



OBJECTIFS NATIONAUX

- **Sensibiliser** le public aux questions de Santé mentale
- **Faire connaître** les lieux, les moyens et les personnes pouvant apporter un soutien de proximité
- **Informier** sur les différentes approches de la Santé mentale
- **Aider** au développement des réseaux de solidarité et de soin en santé mentale
- **Rassembler** acteurs et spectateurs des manifestations, professionnels et usagers en santé mentale

La délégation a proposé cette année une **conférence gesticulée** d'Elodie SCHWAB, en partenariat avec le GEM. Un témoignage sensible et artistique d'une femme diagnostiquée bipolaire qui ose dire ses difficultés et parle de l'enfermement. Cet évènement a été organisé avec le soutien du GEM et de la Croix Rouge.

Nous avons aussi participé à une table ronde lors un **ciné débat** sur le thème des troubles psychiques à Monistrol organisé par le CPTS.

Recherche et innovations dans les pratiques de soin



Programme " BREF"

Le Dr Romain Rey est responsable du Centre Expert FondaMental schizophrénie au Centre Hospitalier Le Vinatier à Lyon.



En collaboration avec l'Unafam, il est l'instigateur d'un programme de psychoéducation baptisé BREF, qui propose aux proches de patients souffrant de troubles psychiatriques une approche respectant l'esprit de l'éducation thérapeutique sous la forme d'un programme court en 3 séances, la 3ème étant organisée en présence d'un bénévole de l'UNAFAM.

La psychoéducation de l'aidant présente un double bénéfice :

Bénéfices directs pour l'aidants, notamment réduction de la symptomatologie dépressive, réduction du fardeau familial

Bénéfices indirects pour les patients : réduction du taux de rechute; intervention la plus efficace après les traitements médicamenteux

Nous avons participé à **8** séances BREF au cours de l'année 2025.

Autres dispositifs

Le programme d'**Education Thérapeutique du Patient** (ETP) vise à aider à gérer au mieux la vie quotidienne avec une maladie chronique. L'ETP fait partie de la prise en charge au quotidien.

Il est proposé par le Centre Hospitalier Sainte Marie.

L'UNAFAM intervient lors de la 3ème séance au sein de l'établissement.

5. Vie associative de l'UNAFAM 43

La délégation

7 bénévoles et 2 chargées de coordination et développement Auvergne



806

Heures de bénévolat



25953 euros

Valorisation du bénévolat



5707

Km parcourus

Le soutien aux bénévoles

Pour mener à bien ses missions, la délégation soutient les bénévoles grâce à la formation et à des temps d'échange et de partage.

LE COMITÉ

Il se réunit tous les deux mois avec l'ensemble des bénévoles et les 2 salariées.

Il a pour objectif de créer de la cohésion, de présenter les actions à venir, de travailler sur le projet associatif, de faire un retour des activités réalisées et des informations reçues.

LES 2 SALARIÉES CHARGÉES DE COORDINATION ET DEVELOPPEMENT

Elles accompagnent les bénévoles activement grâce aux différentes missions de soutien dans l'organisation et le développement de la délégation. Leur rôle est un atout précieux pour faciliter son bon fonctionnement. Leur leur temps est partagé sur les 4 départements auvergnats. Leurs postes sont financés par l'ARS ARA et les 4 délégations auvergnates.

LA FORMATION DES BÉNÉVOLES

Bien accueillir, informer, orienter et former les proches de personnes vivant avec des troubles psychiques cela ne s'improvise pas. Transférer les connaissances, et accompagner la montée en compétences de ses bénévoles est une des priorités de l'Unafam. Le contenu de nos formations est centré sur ces missions pour un meilleur accompagnement des aidants touchés par la maladie psychique d'un proche.

6. Bilan 2025

Renforcer et diversifier les parcours d'accompagnement pour l'entourage

ACTIONS	REALISATION	COMMENTAIRES
Développer le partenariat avec le CHSM pour la prescription systématisée de l'aide aux aidants	En cours	
Maintenir et développer les actions existantes auprès de familles	Oui	Accueils, groupe de parole
Poursuivre et favoriser le développement des accueils BREF	Oui	8 accueils BREF en 2025
Ouvertures d'un groupe de parole frères/soeurs au Puy en Velay et d'un groupe de parole personnes concernées	Non	Pas assez de demande
Organiser au moins une fois dans l'année chacune des formations spécifiques proposées aux proches aidants	Non	4 formations réalisées en 2025, 2 annulées faute de participants
Organiser un atelier d'entraide Prospect	Oui	6 participants
Organiser 1 à 2 réunion d'information	Non	Manque de bénévoles
Organiser une action lors des journées de la schizophrénie ou de la bipolarité	Non	

Construire des collaborations solides avec les parties prenantes institutionnelles et opérationnelles, notamment

ACTIONS	REALISATION	COMMENTAIRES
Participer à l'organisation des SISM en Haute-Loire	Oui	Proposition d'une conférence gesticulée et participation à un ciné-débat en 2025
Participer à des informations sur la santé mentale auprès des jeunes (collaboration avec les établissements scolaires)	Non	En projet pour 2026
Poursuivre notre participation active au sein des différents collectifs	Oui	Présence nécessaire pour entretenir le réseau départementales
Organiser au moins 3 sensibilisations auprès des professionnels	Non	



Renforcer et diversifier nos capacités d'action

ACTIONS	REALISATION	COMMENTAIRES
Trouver un nouveau lieu plus adapté à nos besoins et plus visible du public.	Non	Les locaux de l'UDAF ont l'avantage d'être à faible coût et nous donnent la possibilité d'y organiser nos formations
Poursuivre la formation et l'accompagnement des bénévoles	Oui	2 bénévoles recrutés en 2025 vont être formés en 2026
Renforcer l'équipe de bénévoles notamment à l'Est du département et la développer à l'Ouest.	Oui	3 nouveaux bénévoles
Anticiper les besoins en bénévoles pour les 3 prochaines années	Oui	Un appel à bénévoles se fait chaque année
Maintenir et diversifier nos demandes de subventions	Oui	Mise en place d'un groupe de travail "subventions"
Développer la communication (panneaux affichages, site internet, distribution de flyers, etc.)	Oui	Les adhérents et sympathisants ont été sollicité pour nous aider à diffuser nos affiches flyers



7. Projets de la délégation en 2026

En cohérence avec le plan stratégique national 2023-2028, les projets vont d'articuler autour de trois axes :

Renforcer et diversifier les parcours d'accompagnement pour l'entourage

- Développer le partenariat avec le CHSM pour la prescription systématisée de l'aide aux aidants
- Maintenir et développer les actions existantes auprès de familles
- Poursuivre et favoriser le développement des accueils BREF
- Ouvertures d'un groupe de parole frères/soeurs au Puy en Velay et d'un groupe de parole personnes concernées.
- Organiser au moins 3 formations dans l'année destinées aux proches aidants
- Organiser un atelier d'entraide Prospect
- Organiser 1 réunion d'information

Construire des collaborations solides avec les parties prenantes institutionnelles et opérationnelles, notamment

- Participer à l'organisation des SISM en Haute-Loire
- Participer à des informations sur la santé mentale auprès des jeunes (collaboration avec les établissements scolaires)
- Poursuivre notre participation active au sein des différents collectifs
- Organiser au moins 3 sensibilisations auprès des professionnels
- Devenir marraine du GEM de Monistrol
- Réponse à l'appel à projet sur la santé mentale des jeunes porté par la Mission Locale
- Répondre à l'appel à projet sur le soutien aux aidants porté par l'Esat de Rosières

Renforcer et diversifier nos capacités d'action

- Trouver un nouveau lieu plus adapté à nos besoins et plus visible du public.
- Poursuivre la formation et l'accompagnement des bénévoles
- Renforcer l'équipe de bénévoles
- Maintenir et diversifier nos demandes de subventions
- Développer la communication (panneaux affichages, site internet, distribution de flyers, etc.)



ANNEXES

Annexe 1 Frise chronologique des combats menés depuis 1963

Annexe 2 Synthèse du plan stratégique 2023-2028

Annexe 3 Descriptif des différentes formations des aidants familiaux

Annexe 4 Représentations dans les différentes instances

Annexe 5 Missions bénévoles / Missions des Chargées de coordination et de développement



UNAFAM - ASSOCIATION NATIONALE DES FAMILLES DE MALADES MENTAUX ET PSYCHIATRIQUES
NATIONAL ASSOCIATION OF MENTAL AND PSYCHIATRIC PATIENTS' FAMILIES

PLAN STRATÉGIQUE 2023-2028

" Construire ensemble une société d'écoute et d'actions "

Le mot de la Présidente

L'évaluation de notre premier projet associatif nous a permis d'identifier et de partager nos forces et nos faiblesses pour mieux identifier les nouveaux enjeux qui sont les nôtres.

A travers son plan stratégique 2023-2028, l'Unafam, a pour ambition de renforcer ses missions pour mieux répondre aux millions de Français concernés par les problématiques de santé mentale et psychiatrie. Ce plan contribuera à rendre notre association encore plus solidaire, plus dynamique et militante, et en tout incontournable. Nous pouvons être fiers de ce qui nous concerne.

La très grande participation des bénévoles nous a permis d'identifier vos attentes. Elles sont nombreuses. Ce plan pluriannuel a pour ambition de nous donner les moyens d'y répondre. Nous avons choisi une Unafam qui affirme sa volonté de renforcer son action afin de jouer toujours plus sur les instances qui définissent les politiques publiques pour nos proches et leur accompagnement. Notre principal objectif est de contribuer par une approche par les droits, à la reconnaissance d'un citoyenneté pleine et entière des personnes vulnérables et/ou handicapées psychiques et, en affinant le rôle des familles, de répondre à leurs besoins et attentes dans le cadre social qui est le nôtre.

Je remercie toutes les personnes et toutes les parties prenantes ayant contribué à définir cette stratégie ambitieuse pour notre association.

Marie-Jeanne Richard
Présidente

Notre Plan stratégique 2023-2028 se structure autour de quatre axes :

- Ces axes ont été traduits en 4 positions soutenues (façades par un objectif général).
- Pour chacun, nous avons défini les objectifs stratégiques puis les objectifs opérationnels.
- Ces derniers seront déclinés en une à quatre actions opérationnelles pour ensemble, nous projeter résolument vers l'Unafam 2028.



Annexe 3 : Nos différentes formations à destination des aidants familiaux

Les 17 et 18 Octobre 2026
LE PUY EN VELAY
9h-17h et 9h-13h



Formation

Mieux communiquer avec un proche souffrant de troubles bipolaires

Réservée uniquement aux proches aidants familiaux
Formation animée par une psychologue clinicienne et par une bénévole de l'UNAFAM concernée par la maladie d'un proche

Au programme :

- Les troubles bipolaires
- Adapter la communication en fonction des difficultés
- Comportement à adopter en cas de crise
- Communication lors des intervalles libres et prévention des rechutes

Nombre de place limité / Inscription obligatoire
Formation gratuite / Repas du midi sur place inclus



04 73 92 93 34
haute-loire@unafam.org

Samedi 25 Avril 2026
LE PUY EN VELAY
de 9h à 17h



Formation

Mieux accompagner un proche souffrant de schizophrénie

Réservée uniquement aux proches aidants familiaux
Formation animée par une psychologue et un bénévole de l'UNAFAM concerné par la maladie d'un proche

Au programme :

Cette journée a pour objectif d'apporter des informations pratiques (savoirs-être et savoir-faire) aux proches de personnes souffrant de schizophrénie, afin qu'ils puissent mieux les accompagner dans la durée et se préserver.

Nombre de place limité / Inscription obligatoire
Formation gratuite / Repas du midi sur place inclus



04 73 92 93 34
haute-loire@unafam.org

Samedi 26 Septembre 2026
LE PUY EN VELAY
9h-17h



Journée d'information sur les troubles psychiques

Réservée aux proches aidants familiaux
Journée animée par une psychologue et par un bénévole de l'UNAFAM concerné par la maladie d'un proche.

Au programme :

- Les maladies psychiques (mentales) ;
- Les Manifestations du Handicap Psychique ;
- Le rétablissement et l'environnement de la personne souffrant de troubles psychiques ;
- L'organisation des soins en psychiatrie ;
- Où trouver de l'aide dans le département.

Nombre de place limité / Inscription obligatoire
Formation gratuite / Repas du midi sur place inclus



04 73 92 93 34
haute-loire@unafam.org

Le 19 Septembre 2026
LE PUY EN VELAY
9h-17h



Formation

Troubles du comportement de l'enfant et de l'adolescent

Réservée uniquement aux proches aidants familiaux
Formation animée par une psychologue clinicienne et par une bénévole de l'UNAFAM concernée par la maladie d'un proche

Au programme :

- Le développement psychique de l'enfant et de l'ado
- Savoir repérer et mieux appréhender les difficultés psychologiques de son enfant pour mieux le comprendre
- Savoir différencier les signes, les symptômes et les troubles d'un enfant ou d'un adolescent

Nombre de place limité / Inscription obligatoire
Formation gratuite / Repas du midi sur place inclus



04 73 92 93 34
haute-loire@unafam.org

Les 2/3/4 Octobre 2026

LE PUY EN VELAY

Atelier d'entraide Prospect

9h-17h



Réservé uniquement aux proches aidants familiaux
Atelier animé par deux bénévoles de l'UNAFAM formés

Une aide de pairs à pairs avec un travail collectif de réflexion et d'élaboration pour:

Prendre du recul

Prendre conscience des savoirs et des savoir-faire
Identifier et apprendre à utiliser des stratégies pour faire face dans la durée

Développer confiance et estime de soi

Nombre de place limité Inscription obligatoire

Atelier gratuit/Repas du midi sur place inclus



☎ 04 73 92 93 34

✉ haute-loire@unafam.org

Samedi 21 Mars 2026

LE PUY EN VELAY

Journée d'information sur les troubles anxieux

9h-17h



Réservée aux proches aidants familiaux
Journée animée par une psychologue et par un bénévole de l'UNAFAM concerné par la maladie d'un proche.

Au programme :

- Acquérir des connaissances sur les différents troubles anxieux et leurs manifestations
- Identifier les pistes thérapeutiques qui peuvent être proposées aux personnes qui en souffrent
- Identifier les pistes d'accompagnement qui peuvent faciliter le positionnement des proches qui les entourent

Nombre de place limité / Inscription obligatoire

Formation gratuite/ Repas du midi sur place inclus



☎ 04 73 92 93 34 ✉ 43@unafam.org



Annexe 4 : Représentations dans les différentes instances



Représentations institutionnelles

	<p>A.R.S. antenne Haute-Loire - Projet Territorial en Santé Mentale - PTSM</p>	<p>Béatrice BOYER</p>
	<p>CDAPH Commission des droits et de l'autonomie des personnes handicapées</p>	<p>Pierre MAZOYER Agnès HAY</p>
	<p>CLSM Conseil Local en Santé Mentale</p>	<p>Béatrice BOYER</p>

Représentations dans les établissements de soin

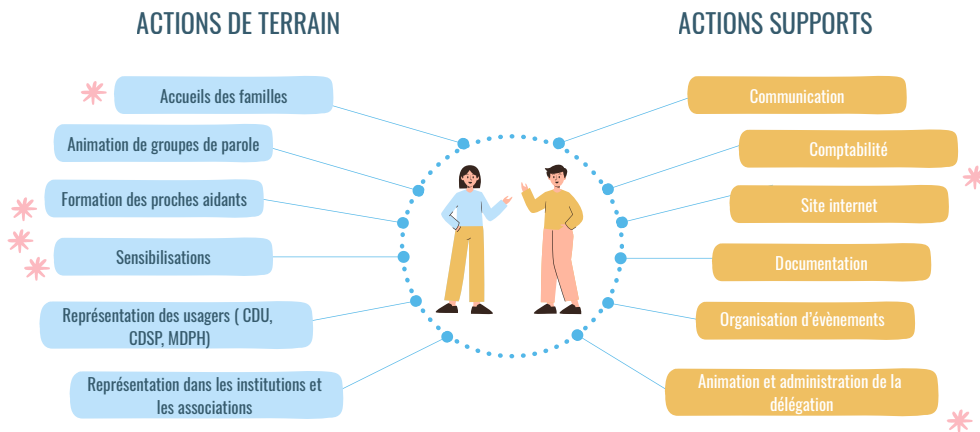
	<p>CH Sainte-Marie -Commission des usagers</p>	<p>Pascal REINHART</p>
--	---	------------------------

Représentations dans les associations

	<p>GEM Groupe d'entraide mutuelle</p>	<p>Pascal REINHART (Le Puy) Agnès HAY (Monistrol)</p>
	<p>Communauté 360 Participation aux réunions</p>	<p>Béatrice BOYER Agnès HAY</p>
<p>Résidence accueil d'Yssingaux</p>	<p>Commission d'admission</p>	<p>Agnès HAY</p>

Annexe 5 : Missions bénévoles / Missions des Chargées de coordination et de développement

Missions d'un.e bénévole UNAFAM



Une formation initiale est obligatoire pour tout nouveau bénévole

Espace bénévole avec accès aux outils et ressources utiles
<https://www.unafam.org/espace-benevole>
 Identifiant: Bénévole
 Mot de passe: Unafam1963

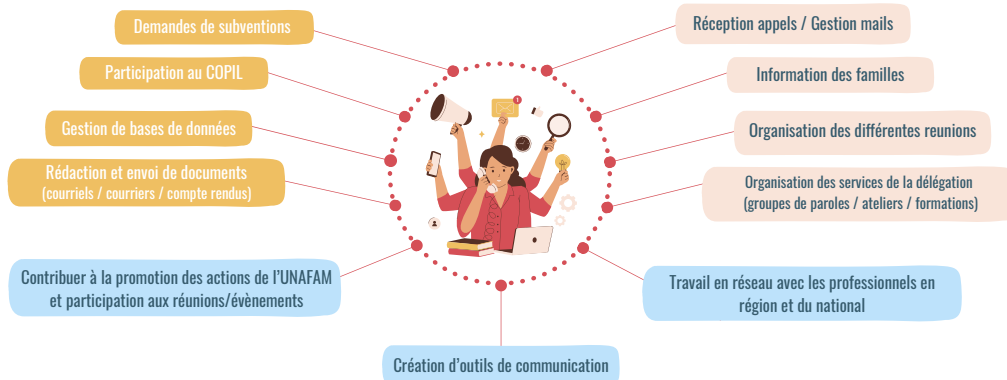
* Formation spécifique dispensée par le national



Missions des Chargées de Coordination et Développement

Contribuer à l'organisation interne à la délégation

Soutenir les bénévoles dans leur besoin d'organisation



Missions sur les 4 départements de l'Auvergne: Allier, Cantal, Haute-Loire, Puy-de-Dôme



unafam
**DÉLÉGATION DE
LA HAUTE-LOIRE**

DÉLÉGATION

12 Bd Philippe Jourde 43000 LE PUY EN VELAY
Contact: 04 73 92 93 34 ou haute-loire@unafam.org
<https://www.unafam.org/haute-loire>



Délégué Départemental : Béatrice BOYER

Trésorière : Béatrice BOYER

Trésorier adjoint : Pierre MAZOYER

Chargées de coordination et développement :

Luce NEIRA WEITZEL - Lorraine MULLER